

**FICHA TÉCNICA VÁLVULA DE MARIPOSA TIPO LUG**



**Especificación del Material:**

No.	Nombre	Material		
1	Cuerpo	A216 WCB	A351 CF8/A351 CF8M	A351 CF3/A351 CF3M
2	Vástago	2Cr13(SS420) SS410 17.4PH		
3	Manga del Eje	SS304		
4	Junta Tórica	VITON VITON*FEP VITON*PFA		
5	Disco	A216 WCB +Material de recubrimiento	CF8/CF8M+Material de recubrimiento	CF3/CF3M+Material de recubrimiento
6	Asiento	PTFE RPTFE PFA FEP PO		
7	Respaldo de Elastómero	Goma de Silicona VITON		
8	Perno del cuerpo	A193 B7	A320 B8	A193 B8M
9	Tornillo	A193 B7	A320 B8	A193B8M

<b>Opciones de operación de válvula</b>	Palanca Manual
	Por Engrane
	Por Actuador

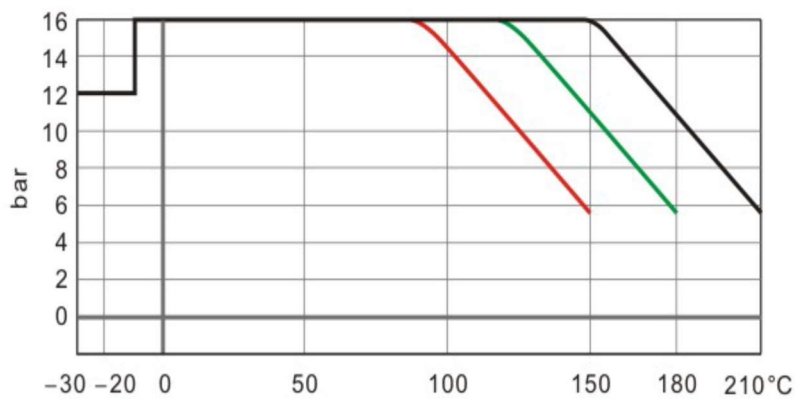
\* La válvula mostrada es una válvula mariposa tipo lug con actuador.

**FICHA TÉCNICA VÁLVULA DE MARIPOSA TIPO LUG**

**Especificación Técnica:**

Estándar de Diseño y Fabricación		HG/T 3704, GB/T 12238		API 608
Estándar de Dimensión Cara a Cara		HG/T 3704 GB/T 12221		ASME B16.10
Estándar de Brida		HG/T 20592 GB/T 9119		ASME B16.5 JIS B2220
Estándar de Inspección y Prueba		GB/T 13927 JB/T 9092		API 598
Diámetro Nominal		DN50~DN1600		2"~64"
Presión Nominal (MPa)		1.0	1.6	150Lb
Prueba de Presión (MPa)	Prueba de Presión para el Cuerpo	1.5	1.5	1.5
	Prueba a Cierre de Alta Presión	1.1	1.1	1.1
	Prueba a Cierre de Baja Presión	0.6	0.6	0.6
Rango de Temperatura (°C)		PTFE: -30~180 PFA: -30~200 FEP: -30~150 PO: -10~80		
Medio Aplicable		Medios corrosivos fuertes, es decir, Ácido Clorhídrico, Ácido Nítrico, Ácido Fluorhídrico, Cloro Líquido, Ácido Sulfúrico y Aqua Regia, etc.		

**CURVA PRESIÓN-TEMPERATURA**

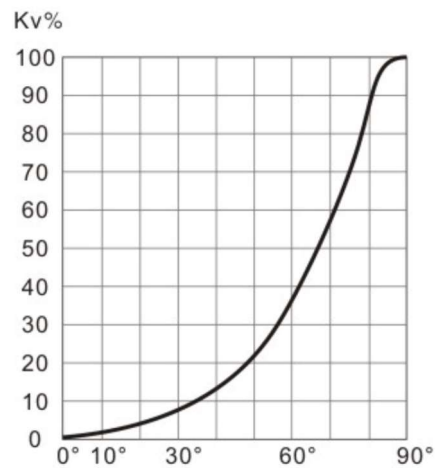


Vacío  
0.1mbar

Note: — PFA — PTFE — FEP

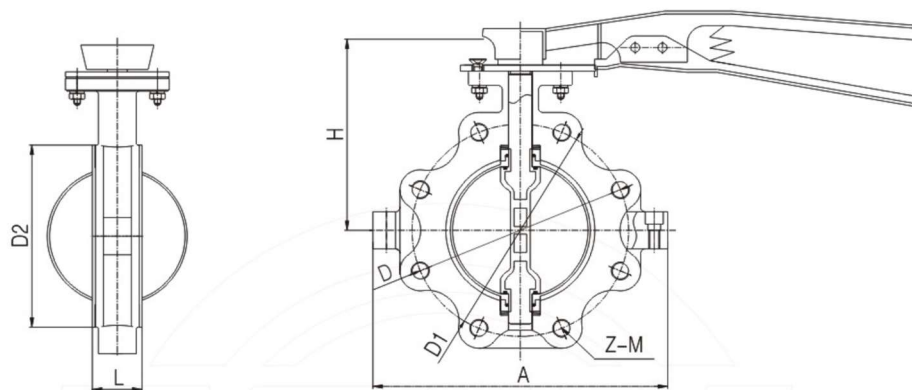
**FICHA TÉCNICA VÁLVULA DE MARIPOSA TOTALMENTE REVESTIDA DE PTFE**

**CARACTERÍSTICA DEL FLUJO**



Ángulo de posición de la válvula

$1 Cv = 1.167 Kv$



ASME B16.5/JIS B 2220:

Unidades: mm

DN	NPS	L	ANSI 150LB			JIS 10K			D2	H1	H2	A
			D	D1	Z-M	D	D1	Z-M				
50	2	43	150	120.5	4-M16	155	120	4-M16	90	70	112	96
65	2 ½	46	180	139.5	4-M16	175	140	4-M16	80	80	125	112
80	3	46	190	152.5	4-M16	185	150	8-M16	130	89	135	130
100	4	52	230	190.5	8-M16	210	175	8-M16	148	105.5	142	150
125	5	56	255	216	8-M20	250	210	8-M20	181	121	165	178
150	6	56	280	241.5	8-M20	280	240	8-M20	202	145	180	206
200	8	60	345	298.5	8-M20	330	290	12-M20	263	177	228	260
250	10	68	405	362	12-M24	400	355	12-M22	313	205	278	317
300	12	78	485	432	12-M24	445	400	16-M22	368	235	295	367
350	14	78	535	476	12-M27	490	445	16-M22	415	260	341	466
400	16	102	595	540	16-M27	560	510	16-M24	484	299	390	495
450	18	114	635	578	16-M30	620	565	20-M24	519	320	442	630
500	20	127	700	635	20-M30	675	620	20-M24	569	352.5	470	694